

OPTIM<sup>AL</sup> MAHL  
VITAL

SANDER  
Gourmet



Saisonales  
Angebot



# Frühling

Pürierte Kost – Genuss in vertrauter Form.

GÜLTIG ab 01.04.2022 bis 30.06.2022

FRISCHE  
MANUFAKTUR  
SEIT 1974

## BESONDERE SPEISEN

für besondere Anlässe.

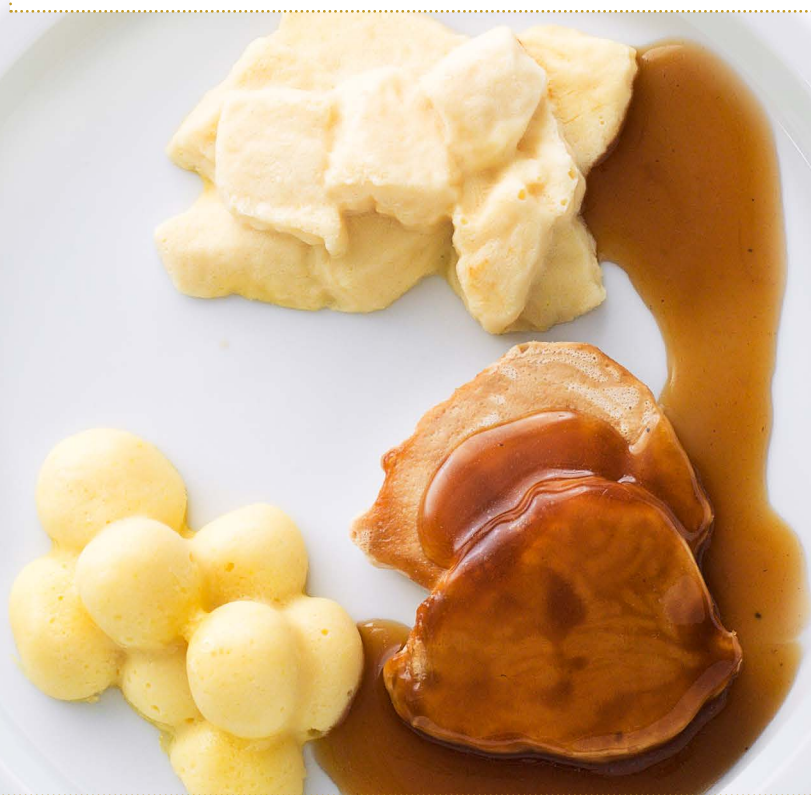


### PREISAUSKÜNFTE

Ab Angebotsstart finden unsere Kunden die Preise im Webshop.  
Für weitere Infos oder einen Webshopzugang können Sie sich jederzeit  
an Ihren **persönlichen Ansprechpartner** wenden.

### SIE SIND NOCH KEIN KUNDE?

Dann kontaktieren Sie uns unter **info@expert-partnership.de** oder **+49 6766 9303 333**



### PRODUKT-ICONS

- Glutenfrei nach Rezeptur
- Vegetarisch
- Leichte Vollkost
- Tiefkühlprodukt

### ZUBEREITUNGSHINWEISE

- Kombi-Hitze
- Aufgetaut/kalt servieren
- Tiefgekühlt regenerieren
- Kalt-/Tellerportionierung/  
Bankettregeneration
- Mikrowelle

### GUT ZU WISSEN

VE: Verkaufseinheit

Alle Icons im Blick:



### ANGEBOTSZEITRAUM

Laufzeit: 01. April bis 30. Juni 2022. Verfügbarkeit der Artikel solange der Vorrat reicht.

Alle in diesem Angebot enthaltenen Produktabbildungen verstehen sich als Anrichtevorschläge.

# Pürierte Kost

## GENUSS IN VERTRAUTER FORM



### LAMMBRATEN PÜRIERT | 39917102

Einwaage 20 x 70 g

VE 1 x 1400 g



#### NÄHRWERTANGABEN PRO STÜCK:

Brennwert kJ 508/kcal 121/Fett 8,6 g, davon ges. Fettsäuren 2,9 g/  
Kohlenhydrate 3,6 g, davon Zucker 1,5 g/Eiweiß 7,6 g/Salz 0,85 g



### SPARGEL PÜRIERT À LA HOLLANDAISE | 39629034

Einwaage 20 x 70 g

VE 1 x 1400 g



#### NÄHRWERTANGABEN PRO STÜCK:

Brennwert kJ 424/kcal 101/Fett 6,9 g, davon ges. Fettsäuren 3,4 g/  
Kohlenhydrate 4,9 g, davon Zucker 2,5 g/Eiweiß 4,6 g/Salz 1,04 g



### ERDBEER-RHABARBER-KUCHEN PÜRIERT | 33700016

Einwaage 20 x 70 g

VE 1 x 1400 g



#### NÄHRWERTANGABEN PRO STÜCK:

Brennwert kJ 492/kcal 118/Fett 7,3 g, davon ges. Fettsäuren 2,9 g/  
Kohlenhydrate 9,0 g, davon Zucker 6,7 g/Eiweiß 3,9 g/Salz 0,08 g



Empfehlung aus dem Standard-Sortiment

## Unser Anrichtervorschlag

LAMMBRATEN  
PÜRIERT | 39917102

SPARGEL  
PÜRIERT | 39629034

SALZ-KARTOFFELN  
PÜRIERT | 35100032

BRAUNE  
BASISSAUCE | 34300001



+



+



+



=

Guten  
Appetit



**[www.expert-partnership.de](http://www.expert-partnership.de)**  
info@expert-partnership.de  
+49 6766 9303 333

**Service-Bund GmbH & Co. KG**  
Friedhofsallee 126  
23554 Lübeck  
[www.servicebund.de](http://www.servicebund.de)

**Sander Gourmet GmbH**  
Industriepark 12  
56291 Wiebelsheim  
[www.sander-gourmet.com](http://www.sander-gourmet.com)